

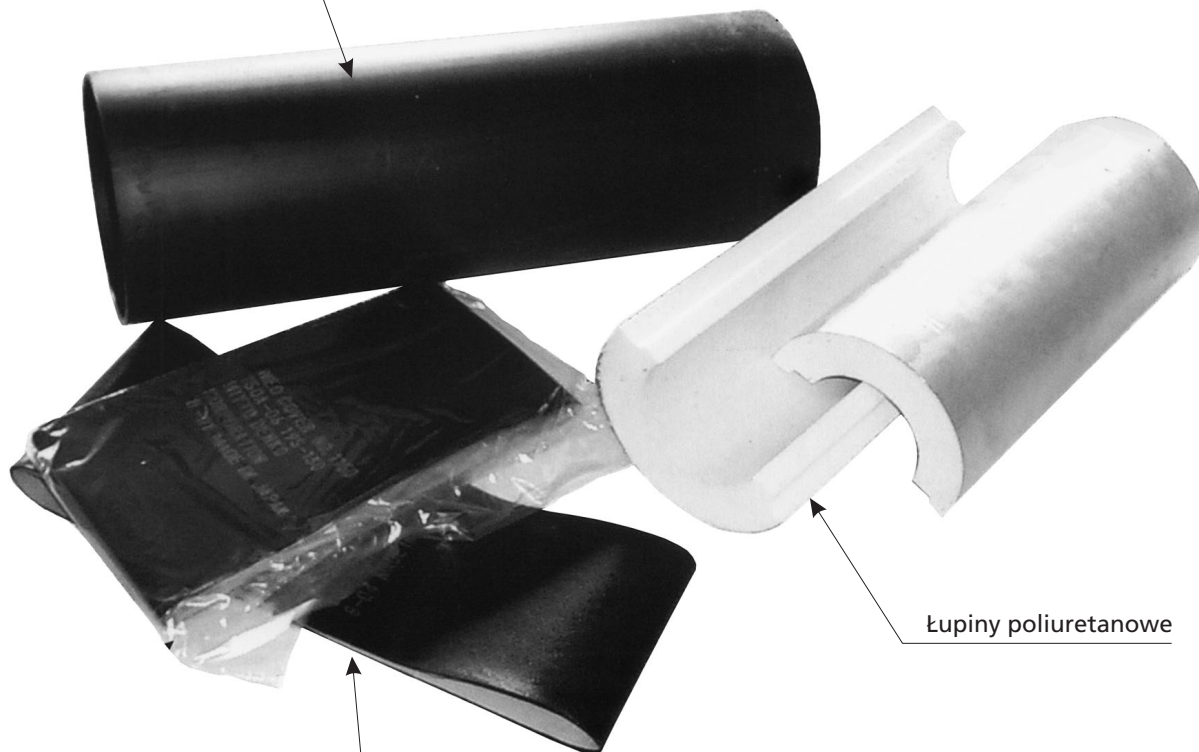


INTRUKCJA MONTAŻU

Typ: FV-UM90, FV-UM125, FV-UM160, FV-UM200ST, FV-UM200/225, FV-UM250

Zestaw do izolacji odcinków prostych

Rura ochronna z HDPE

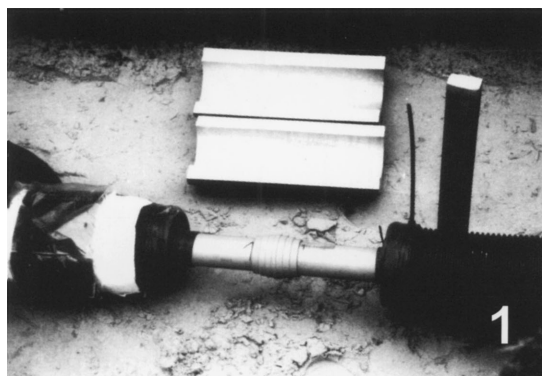


Łupiny poliuretanowe

Rękawy termokurczliwe (2 szt.)

**FLEXALEN**

PRE-INSULATED PIPES SINCE 1981



Rękawy termokurczliwe i rurę ochronną nasunąć na koniec rury. Następnie zgrzać rurę roboczą



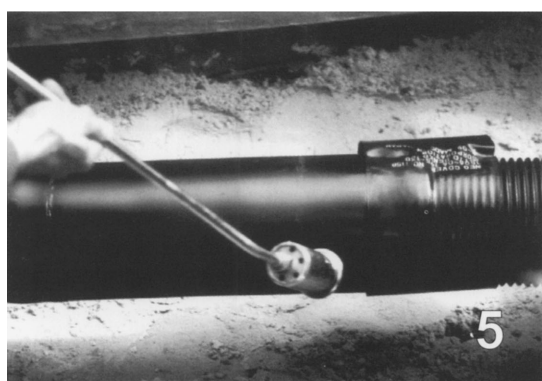
Dopasować łupiny poliuretanowe, umieścić na rurach i zamocować taśmą mocującą. 10 cm zakończeń rur osłonowych z każdej strony wyczyścić środkiem do czyszczenia tworzyw sztucznych.



Nasunąć rurę ochronną na połączenie.



Zdjąć opakowanie i folię ochronną z rękawów termokurczliwych. Rękaw termokurczliwy umieścić na obszarze przejściowym pomiędzy rurą osłonową i rurą ochronną.



Rękaw termokurczliwy nałożyć jak najbardziej równomiernie na całym obwodzie i nagrzać żółtym płomieniem.



Podczas kurczenia się rękawu na falistych rurach osłonowych należy zachować szczególną staranność, aby uniknąć ich uszkodzenia.